

# EZstrip™ TR Muncher™



Con nuestra tecnología de mantenimiento en sitio, el juego completo de cuchillas puede ser inspeccionado y remplazado en solo dos horas y media.

Para minimizar el tiempo y el costo involucrados al realizar el mantenimiento de un triturador/macerador convencional, el EZstrip puede recibir su mantenimiento fácilmente en el mismo lugar, sin desconectar ni retirar la tubería.

Actualmente, la extracción de las cuchillas de un triturador/macerador típico requiere que se retire del sitio y toma hasta dos días para completar el procedimiento.

Con el triturador EZstrip, el juego de cuchillas puede inspeccionarse y cambiarse dentro de un período de dos horas y media.

#### Donde Comenzó Todo

Primero comenzamos a fabricar bombas de cavidad progresiva en 1935, seguidas por la gama de trituradores Muncher en 1981 y continuamos diseñando productos líderes en la industria durante más de 80 años.

La nueva bomba EZstrip fue lanzada en 2009, ofreciendo una variedad de beneficios en su funcionamiento y mantenimiento y ha demostrado ser un gran éxito entre los usuarios finales.

Hemos incorporado los mismos beneficios de mantenimiento a nuestra gama de trituradores, ofreciendo una opción completa para el paquete EZstrip.

#### Características y Beneficios

El EZstrip TR Muncher es una extensión de nuestra gama de trituradores Muncher, que ofrece una opción de materiales en las cuchillas y separadores para triturar sólidos de forma efectiva y eficiente.

- Puerto de acceso completo que permite la facilidad de inspección.
- Las cuchillas y separadores reciben su mantenimiento en el mismo lugar.
- El juego de cuchillas se extrae fácilmente.
- No se requieren herramientas especiales.
- Se reducen los tiempos de inactividad por mantenimiento.
- Mayores ahorros en mano de obra.
- No es necesario desconectar la tubería.
- Servicio de cambio disponible.



10353 Richmond Ave., 11<sup>th</sup> floor  
Houston TX 77042

[industrial@nov.com](mailto:industrial@nov.com)

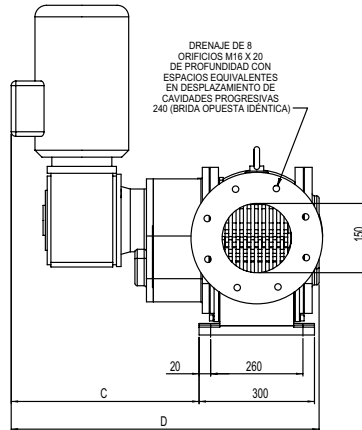
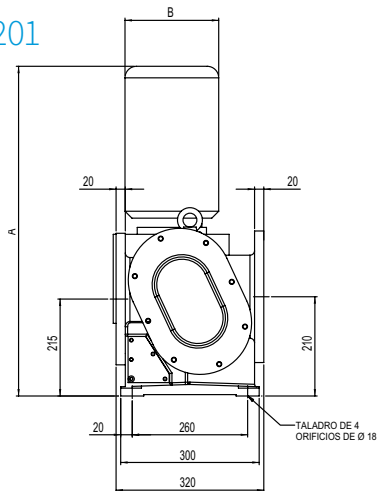
[nov.com/industrial](http://nov.com/industrial)

# Datos Técnicos

## Datos de Rendimiento

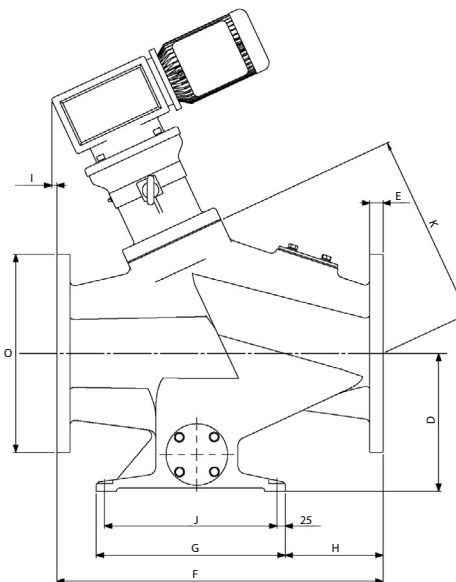
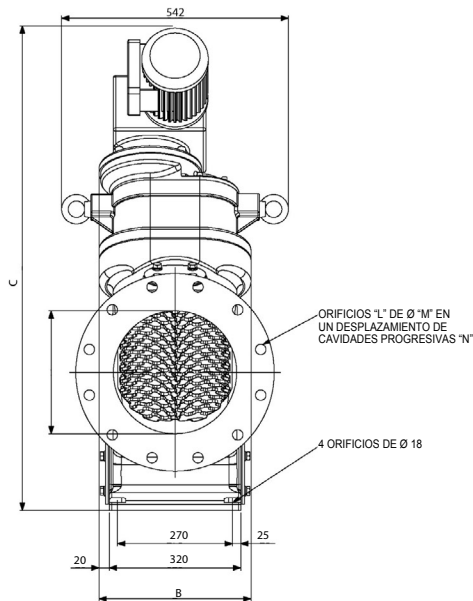
Modelo	%D.S/M <sup>3</sup> /HR				
	118	100	85	63	52
CT201	118	100	85	63	52
CT203	242	210	183	155	125
CT205	440	388	330	276	225

### CT201



N° de modelo	kW	A	B	C	D	Peso en Kg.
CT201D	1,5	700	186	400	700	140
CT201D	2,2	715	203	430	730	175

### CT203/205



N° de modelo	kW	A	B	C	D	E	F	G	H	I	J	K	L	M	N	O	Peso en Kg.
CT203C	1,5	100	370	1020	205	24	489	410	124	140	360	363	8	18	180	220	290
CT203D		150	370	1050	230	25	540	410	155	40	360	354	8	22	240	285	290
CT203E		200	370	1050	256	29	591	410	205	16	360	341	12	22	295	343	290
CT205F		250	370	1190	281	32	692	460	205	30	410	494	12	26	355	406	345
CT205G		300	370	1190	332	32	794	460	263	-17	410	472	12	26	410	483	345
CT203C	2,2 - 4,0	100	395	1130	489	24	489	410	124	169	360	363	8	18	180	220	340
CT203D		150	395	1170	540	25	540	410	155	97	360	354	8	22	240	285	340
CT203E		200	395	1170	591	29	591	410	205	72	360	341	12	22	295	343	340
CT205F		250	395	1310	692	32	692	460	205	87	410	494	12	26	355	406	390
CT205G		300	395	1310	794	32	794	460	263	40	410	472	12	26	410	483	390

Todas las dimensiones están en mm, excepto que se indique lo contrario y sirven sólo como orientación.

Para obtener los planos completamente certificados o asistencia, comuníquese con nosotros.



10353 Richmond Ave., 11<sup>th</sup> floor  
Houston TX 77042

industrial@nov.com

nov.com/industrial